

Lista de materiais - Cobertura

Alimentação	
PVC rígido soldável	
Joelho 45 soldável	1 pc
25 mm	
Joelho 90° soldável	4 pc
25 mm	
Tubos	16,77 m
25 mm	
Água fria	
Metas	
Registro esfera VS compacto soldável PVC	2 pc
50 mm	
PVC rígido soldável	
Bucha de redução sola longa	15 pc
50 mm - 25 mm	
Joelho 45 soldável	1 pc
50 mm	
Joelho 90° soldável	23 pc
50 mm	
Luna soldável	15 pc
25 mm	
Tubos	9 m
25 mm	
50 mm	80,26 m
Ta 90° soldável	15 pc
50 mm	
Reservatório cilíndrico	
Policarbonato	2 pc
1500 L	

Legenda (in-soldado) - Cobertura

Água fria
Alimentação

Legenda - Cobertura

Registro esfera VS compacto soldável

ÁGUA - ALTURA DOS PONTOS

LV. LAZARONI	8,80 m
IV. SIA	8,80 m
OV. CILINDRO HIDRÁGICA	8,20 m
VS. TÁMBO SANITÁRIO	8,20 m
RS. RESERVATÓRIO DE RESERVA	8,80 m
AP. RESERVATÓRIO DE PRESSÃO	1,15 m
CH. CHUVEIRO	2,15 m
RS. RESERVA DE LAVAR	1,80 m
IS. TÁMBO	1,15 m
LJ. TORNEIRO DE JARDIM	8,80 m
PL. PONTÃO DE PISO	1,00 m

ÁGUA - ALTURA DAS TUBULAÇÕES EM RELAÇÃO AO PISO

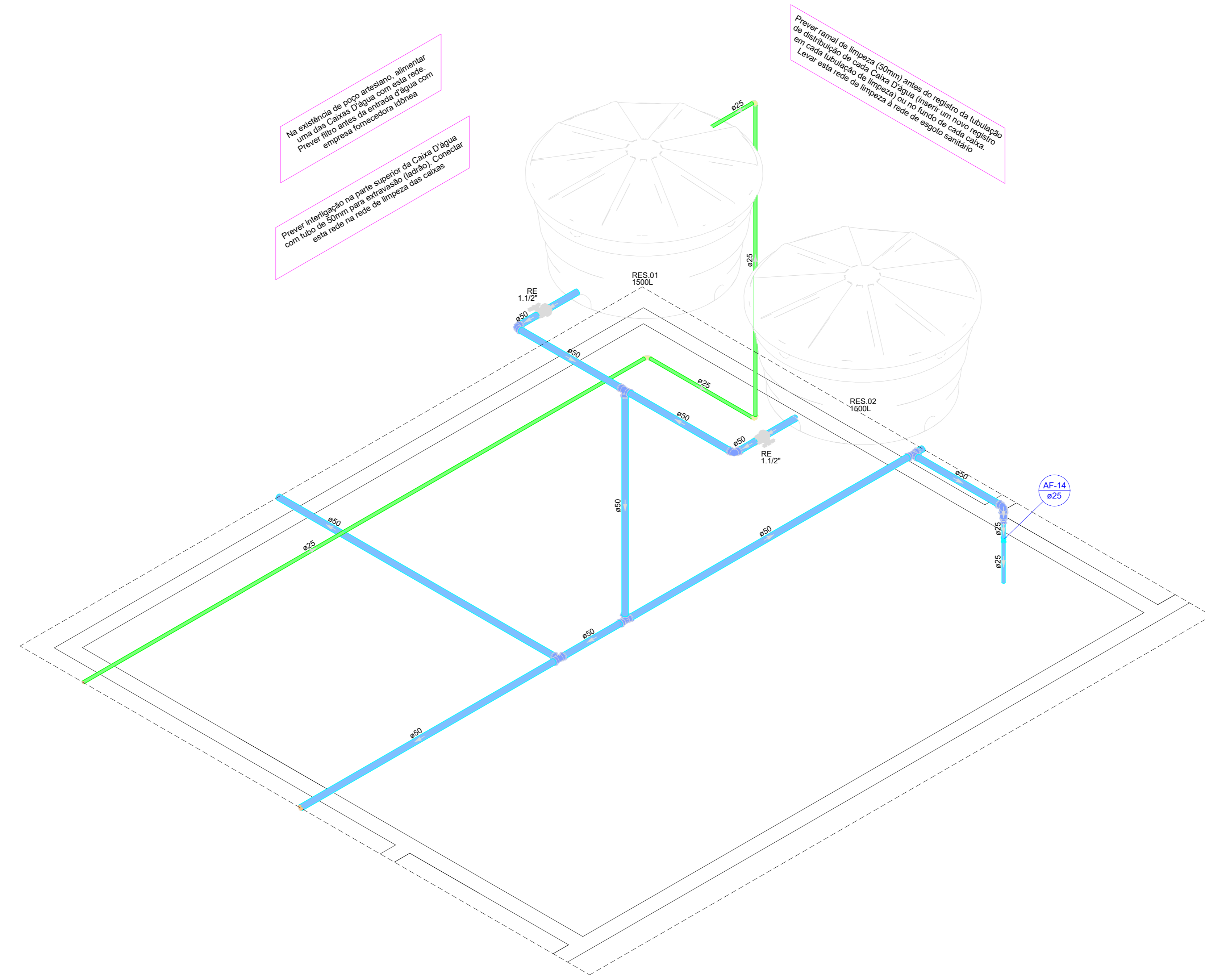
ÁGUA FRIA	8,30 m
-----------	--------

OBS:
AS CAIXAS D'ÁGUA FORAM DIMENSIONADAS A UMA ALTURA DE 2,00 METROS;
PREVER UM RALD SECO NO BARRILETE E CONECTÁ-LO À REDE PLUVIAL DA COBERTURA

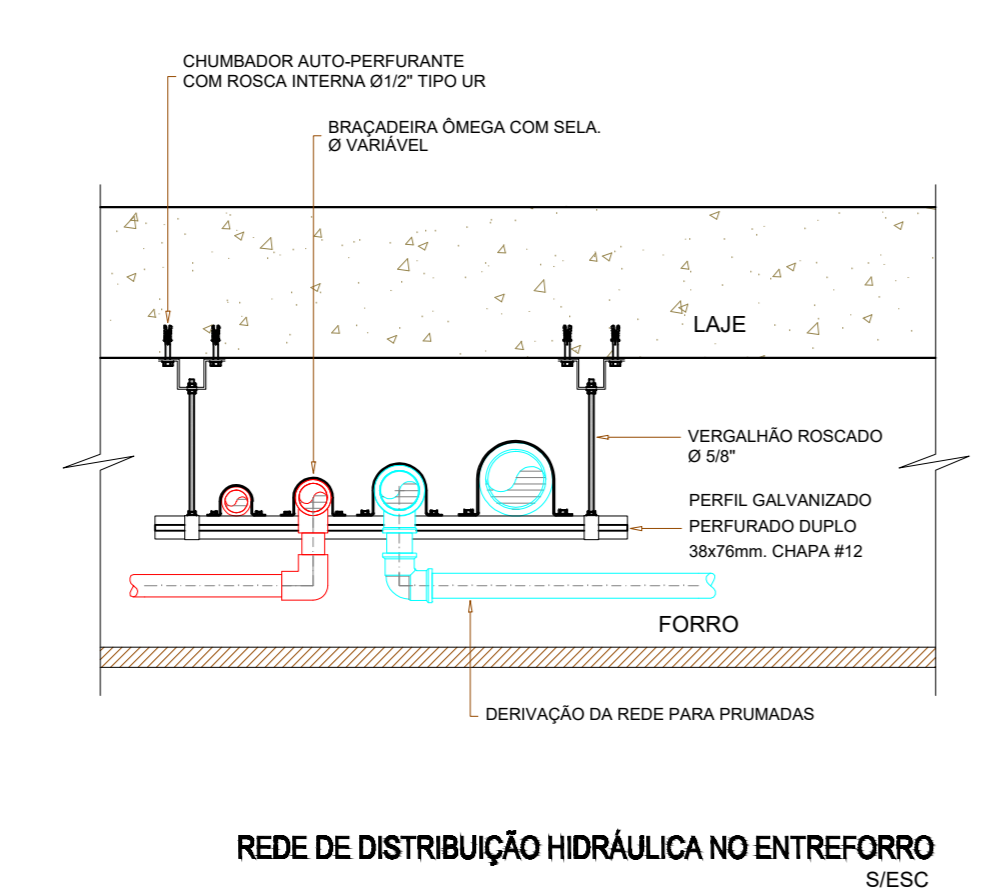
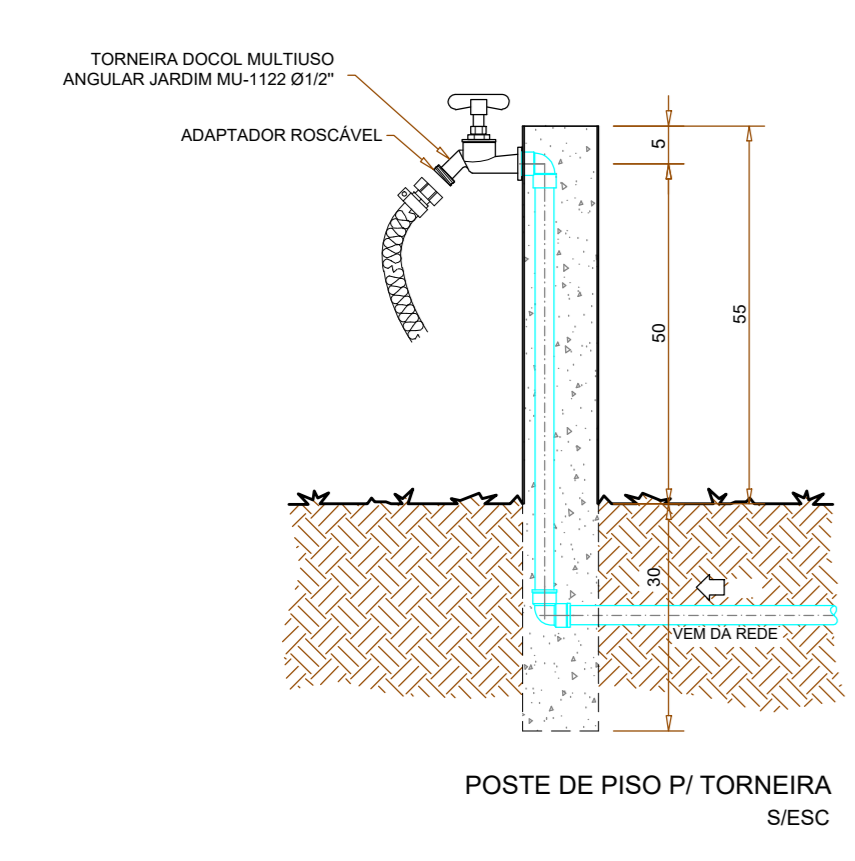
Na instalação de prop. sanitária, dimensionar em 1/2" as caixas d'água com uma rede com filtro anti-areia da mesma empresa com empacotamento própria.

Prever aterramento na parte superior da Caixa D'água com tubos de cobre para aterramento (cabo) e conectar esta tuba na rede de limpeza das casas.

Prever fôrmas de concreto (50cm) sobre o registro da tubulação de cada caixa d'água, para a fixação do registro da tubulação em cada caixa d'água, a ser instalado no local de cada registro. Levantá-lo para a rede de limpeza e rede de esgoto sanitário.



Detalhe H16 Escala 1:25



HIDROSSANITÁRIO

ÁGUA FRIA

ENDEREÇO: Rua Duque de Caxias, Quadra 03, Lote 11A, Setor Povoado Alto - Piracanjuba, Goiás

PROPRIETÁRIO: PREFEITURA MUNICIPAL DE PIRACANJUBA
CNPJ 01.179.647/0001-95

AUTOR DO PROJ.: ENG. CAIO AUGUSTO D. AMORIM
CREA 1014133468 D-CG

ÁREA TOTAL CONSTRUÇÃO	ESCALA	DATA
313,46 m²	INDICADA	11/07/2023

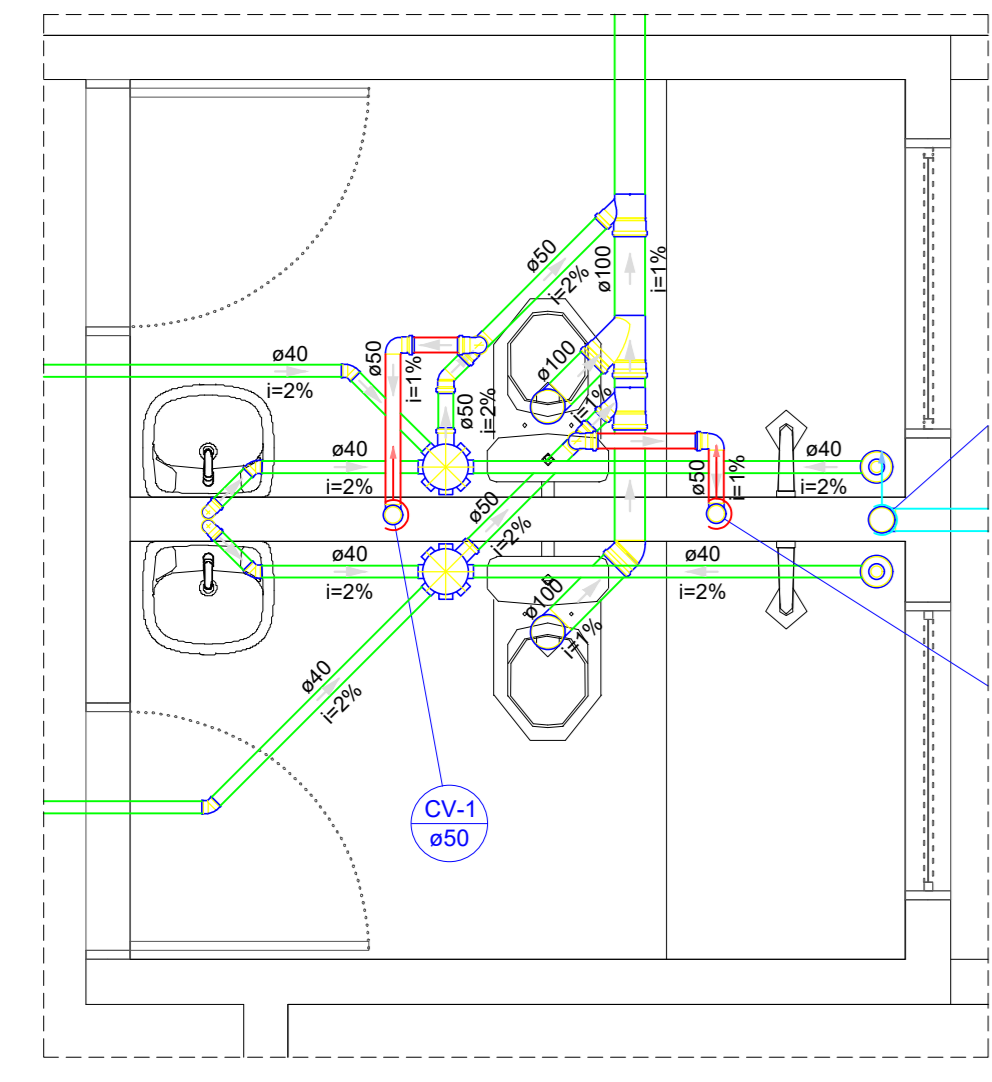
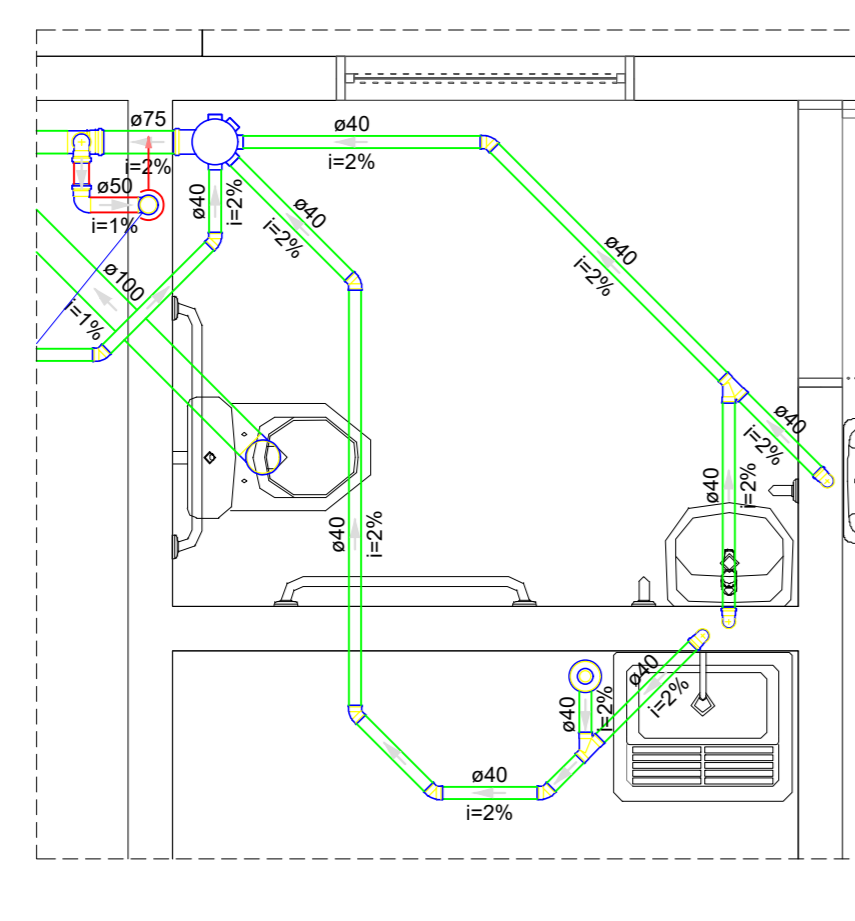
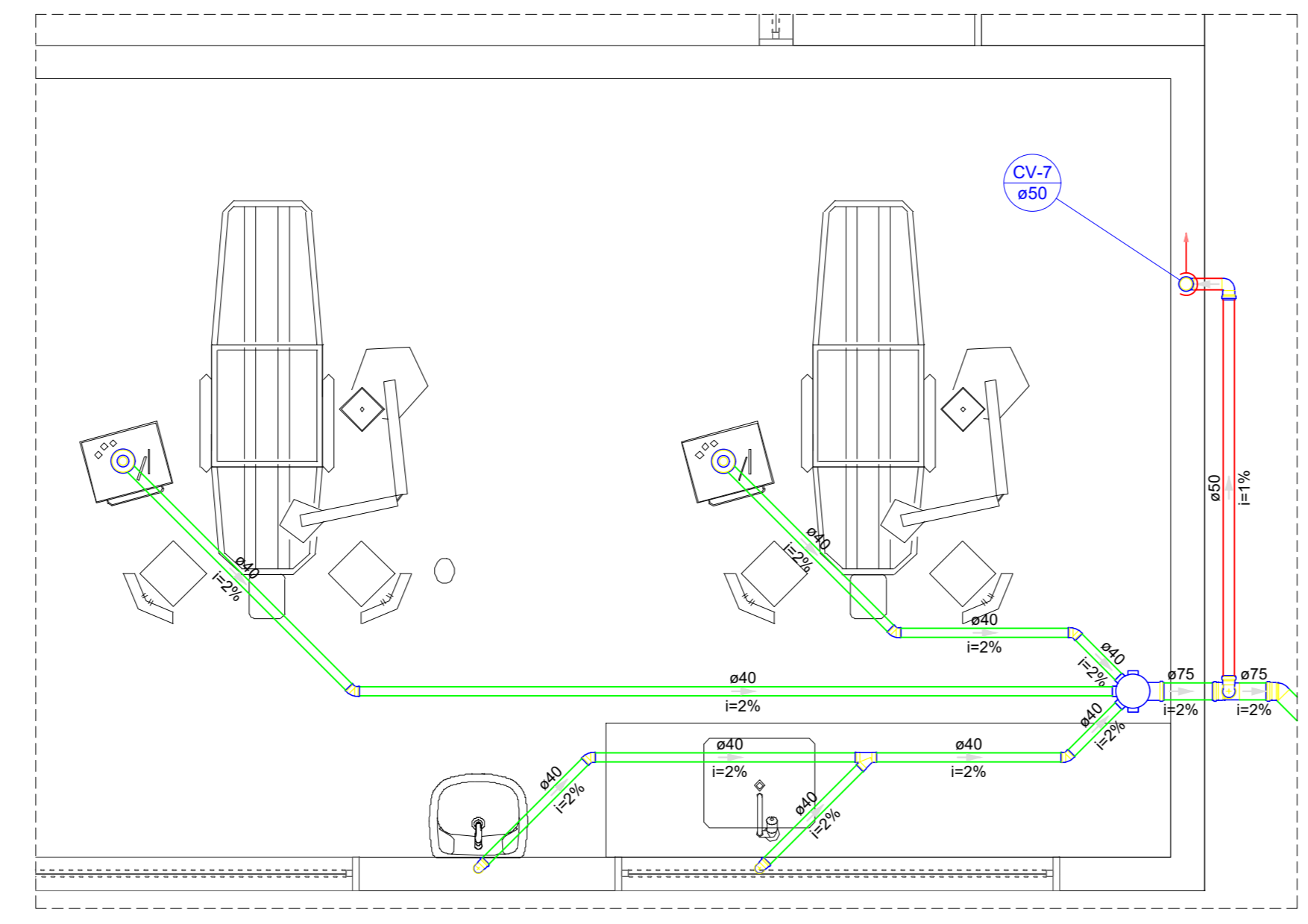
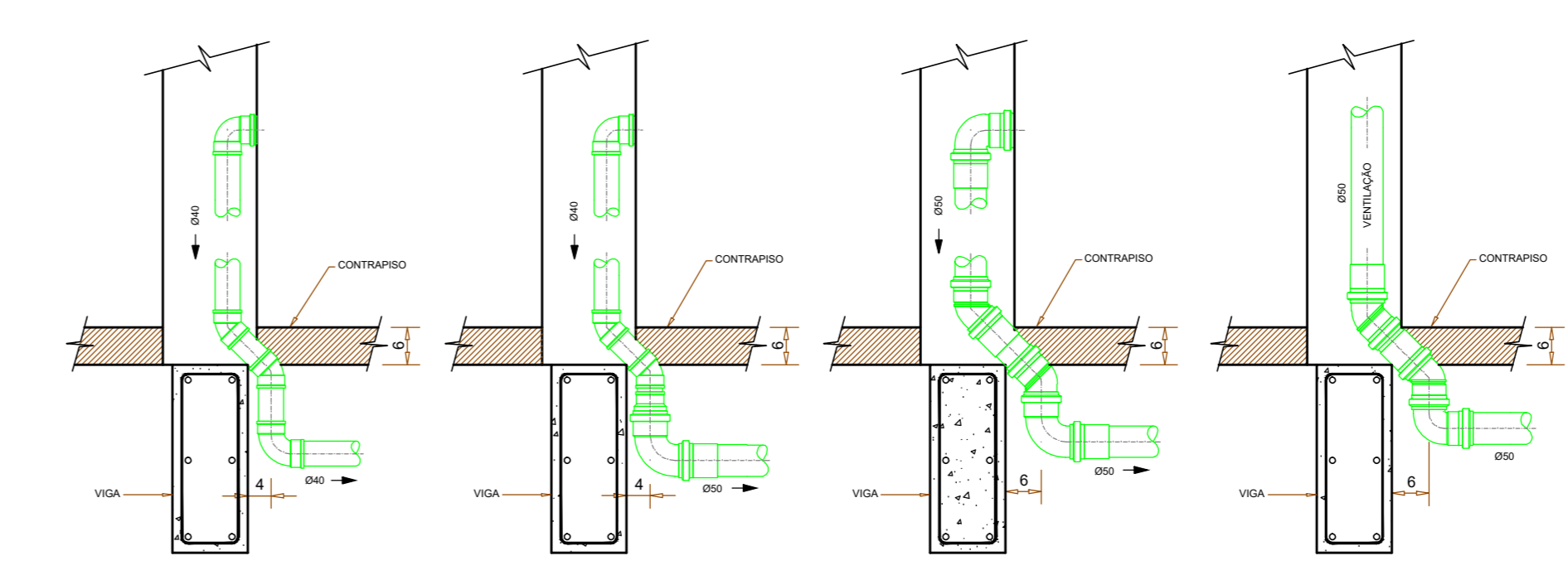
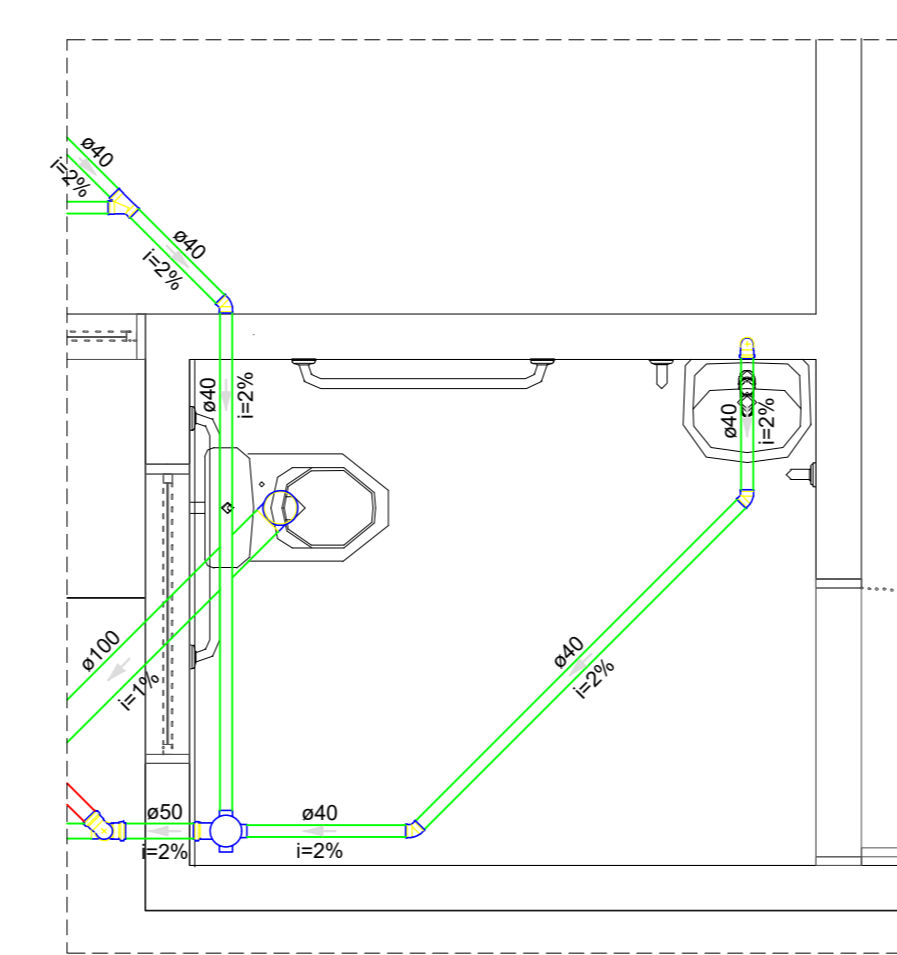
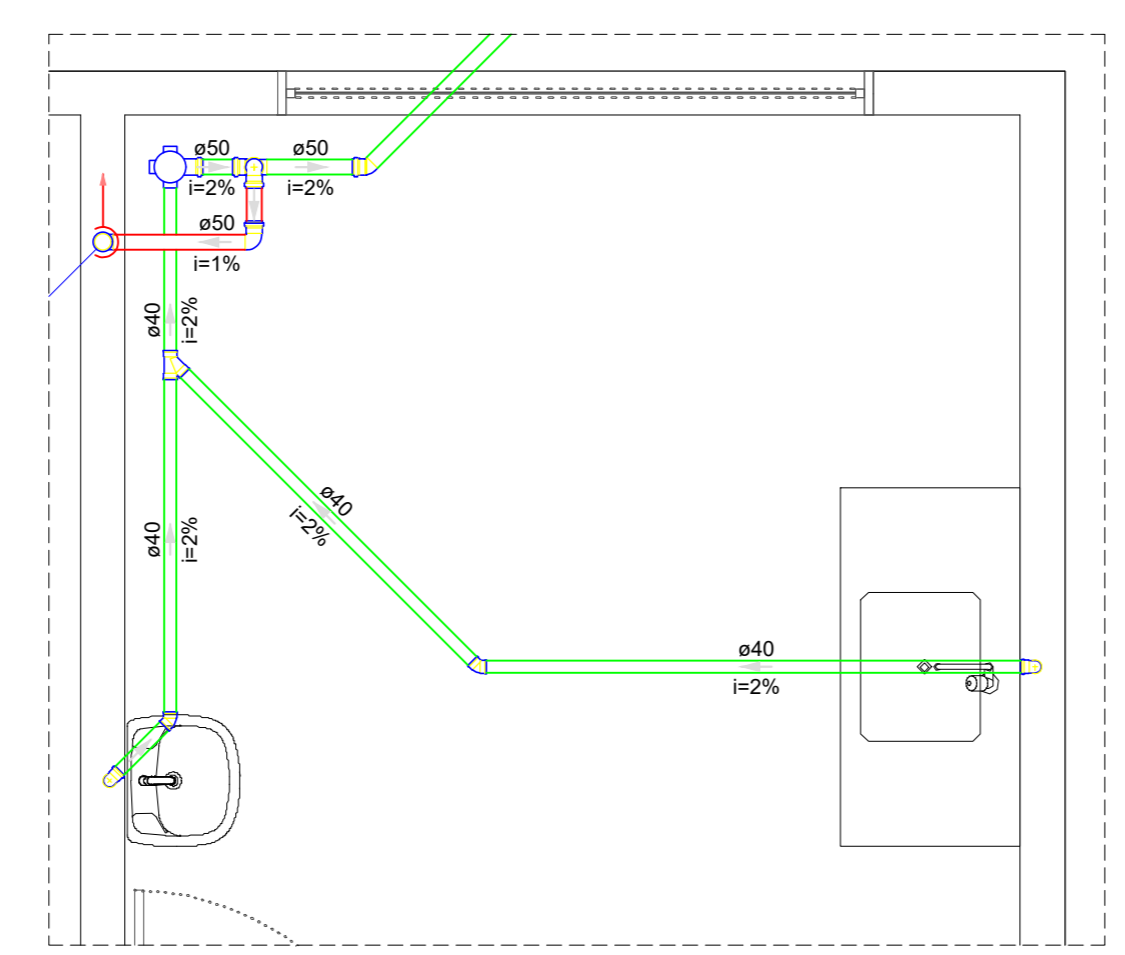
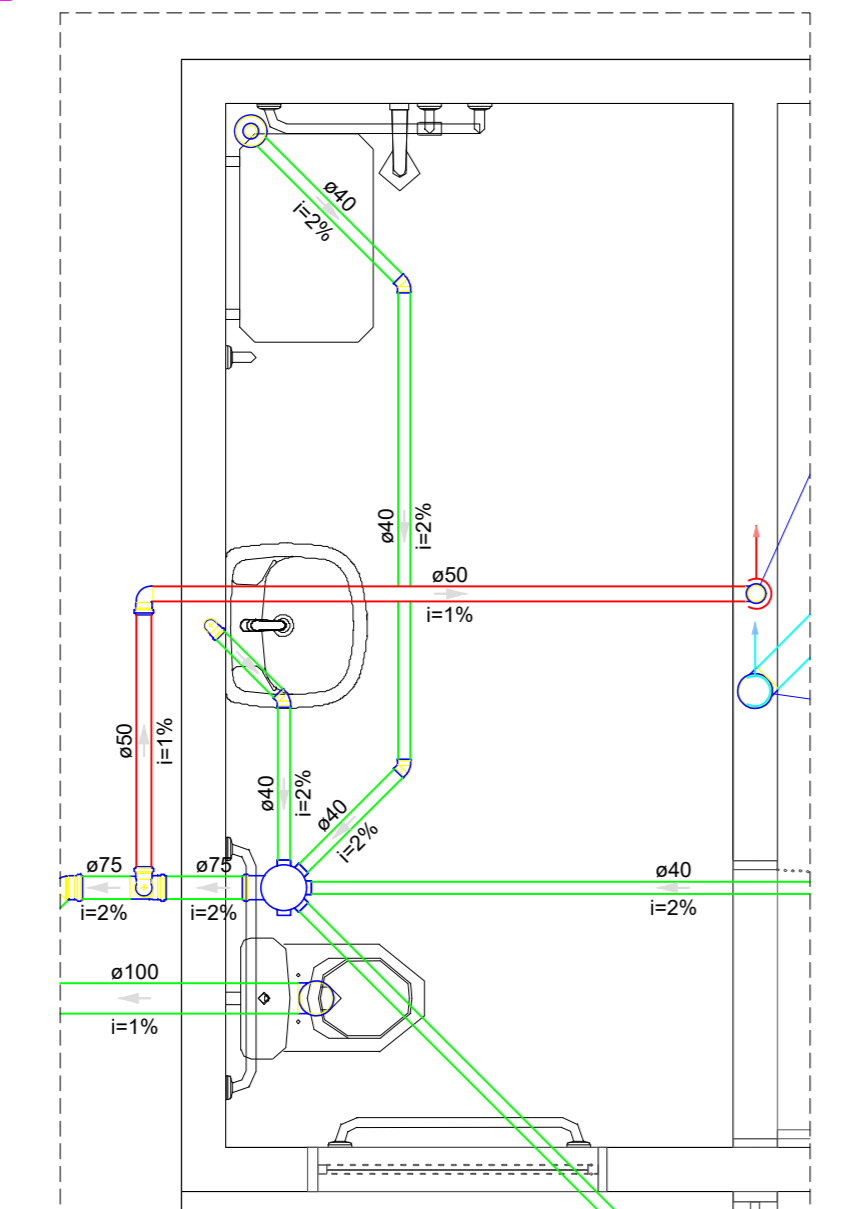
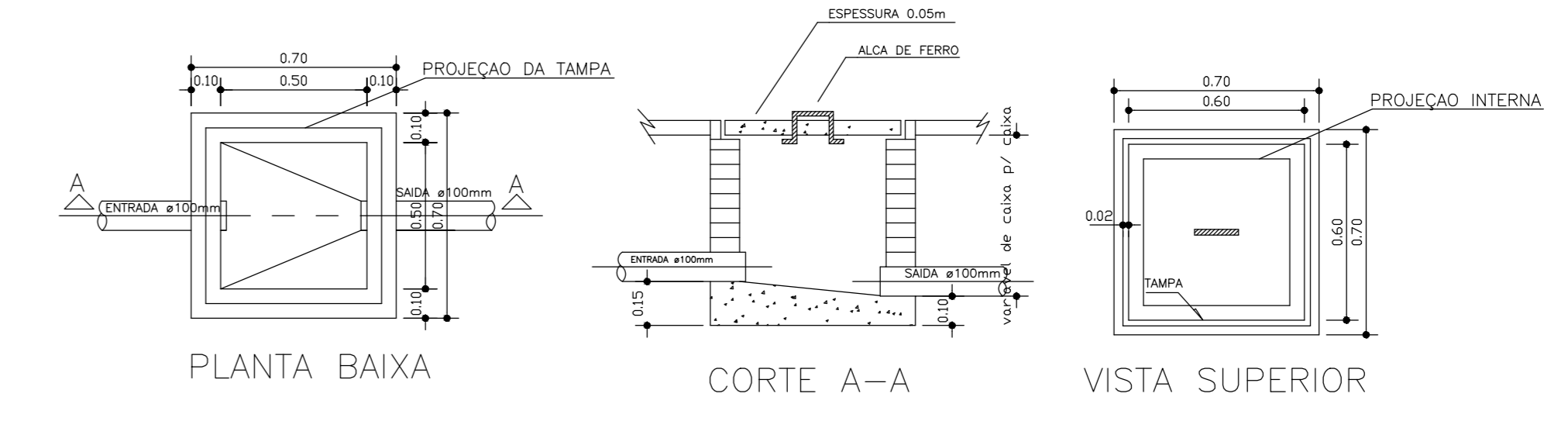
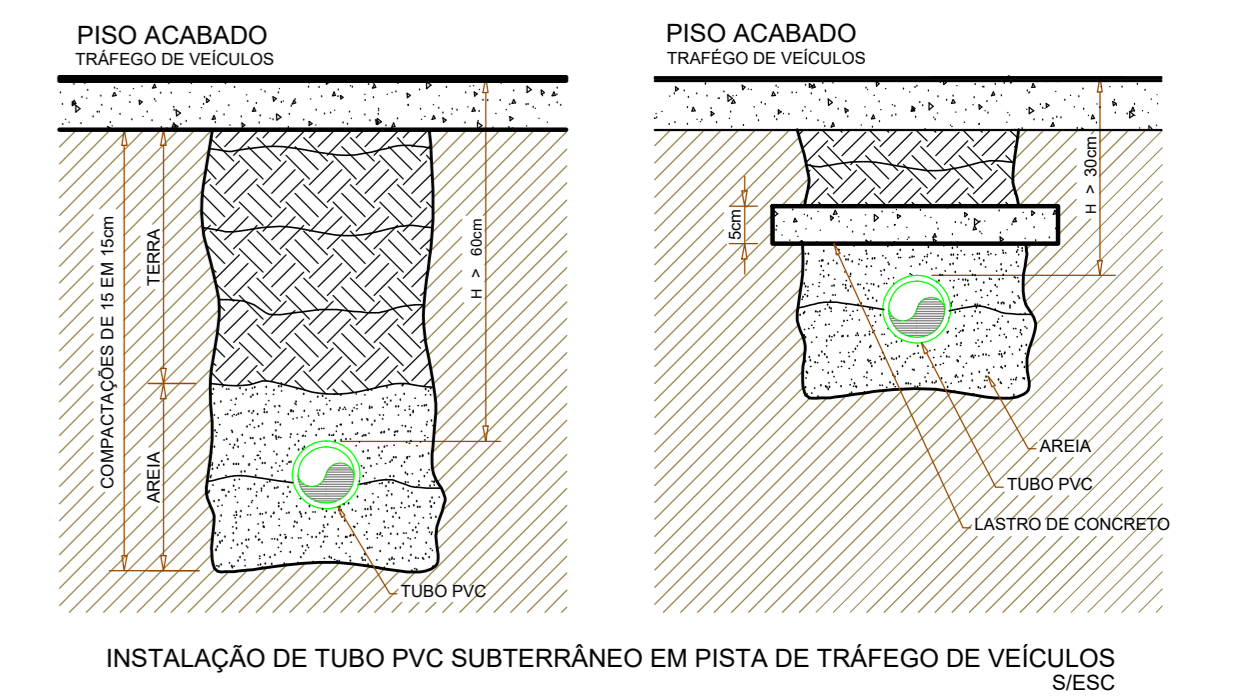
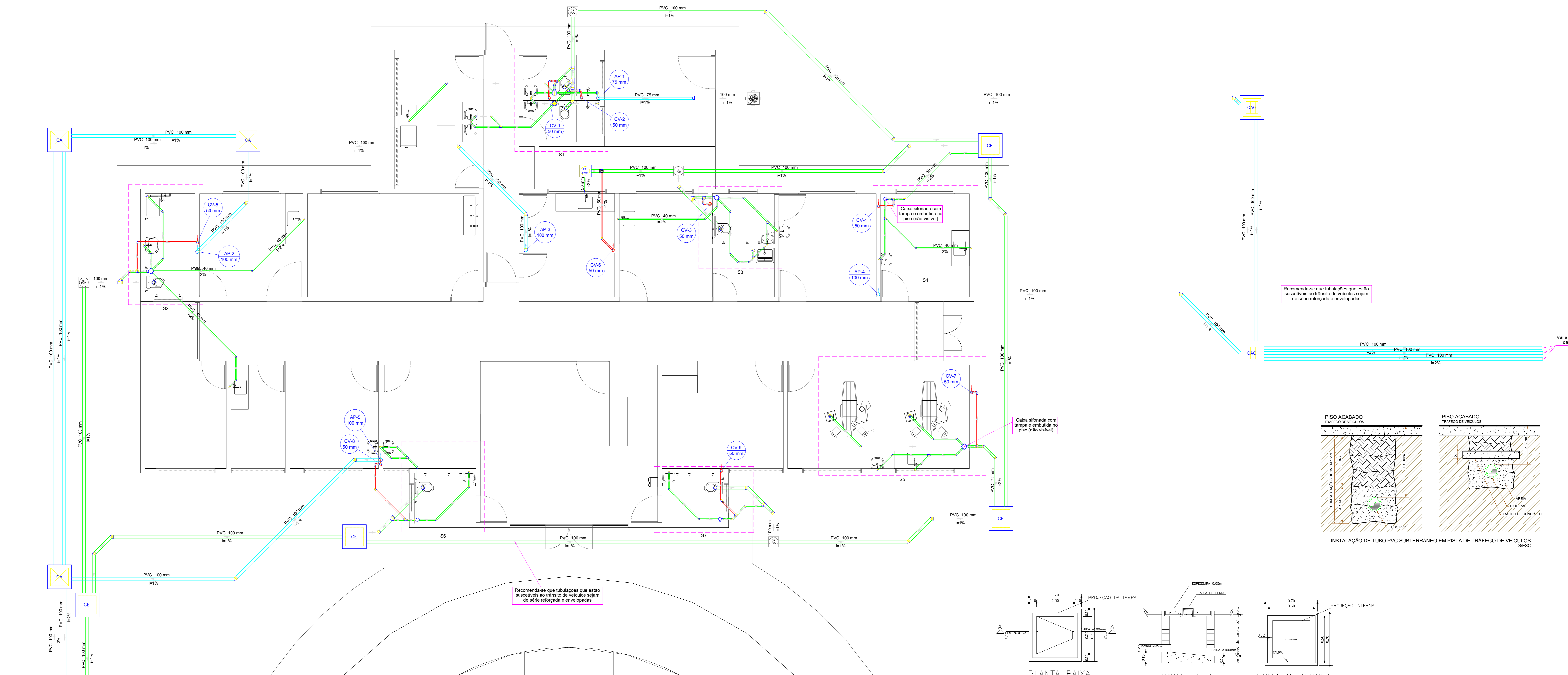
CONTEÚDO:	PRANCHAS:
ENGR. CAIO AMORIM (62) 98113-5014 Planta Cobertura Detalhes ->	2/4

Lista de materiais - Térreo	
Esgoto	
Caixas de Passagem	
Caixa de gordura PVC Tigre	1 PC
CG Tigre	1 PC
Caixa de inspeção esgoto simples	4 PC
CE-60x60 cm	4 PC
Caixa de passagem PVC	30 cm
30 cm	4 PC
PVC Acessórios	
Caixa sifonada	100x100x50
100x100x50	2 PC
150x150x75	3 PC
Ralo abobado alt. reg. saída 40	100 mm - 40 mm
100 mm - 40 mm	6 PC
Sifão de copo p/ pia e lavatório	1" - 1 1/2"
1" - 1 1/2"	1 PC
Sifão flexível Adaptador	1 1/2" - 1 1/2"
1 1/2" - 1 1/2"	2 PC
Válvula p/ lavatório e tanque	1"
1"	18 PC
Válvula p/ pia	1"
1"	1 PC
Válvula p/ tanque	1 1/2"
1 1/2"	2 PC
PVC Esgoto	
Curva 90 curta	40 mm
40 mm	26 PC
Joelho 45	100 mm
100 mm	15 PC
40 mm	35 PC
50 mm	5 PC
75 mm	3 PC
Joelho 90	100 mm
100 mm	6 PC
50 mm	2 PC
Joelho 90 lateral p/ esgoto secundário	40 mm - 1 1/2"
40 mm - 1 1/2"	20 PC
Junção simples	100 mm - 50 mm
100 mm - 50 mm	4 PC
100 mm - 75 mm	2 PC
100 mm - 100 mm	1 PC
40 mm x 40 mm	6 PC
Tubo rígido p/ porta-lua	100 mm - 4"
100 mm - 4"	95,57 m
40 mm	76,17 m
50 mm - 2"	8,06 m
75 mm - 3"	3,8 m
Vedação p/ saída de vaso sanitário	100 mm
100 mm	6 PC
Pluvial	
Caixas de Passagem	
Caixa de área pluvial PVC	CA-30 cm
CA-30 cm	1 PC
Caixa de área pluvial com grade	CAG-60x60cm
CAG-60x60cm	2 PC
Caixa de área pluvial sem grade	CA-60x60cm
CA-60x60cm	3 PC
PVC Esgoto	
Joelho 45	100 mm
100 mm	7 PC
Joelho 90	100 mm
100 mm	4 PC
75 mm	1 PC
Redução esdrúscula	100 mm - 75 mm
100 mm - 75 mm	1 PC
Tubo rígido p/ porta-lua	100 mm - 4"
100 mm - 4"	144,85 m
75 mm - 3"	3,07 m
Ventilação	
PVC Esgoto	
Joelho 45	50 mm
50 mm	3 PC
Joelho 90	50 mm
50 mm	25 PC
Tubo rígido p/ porta-lua	50 mm - 2"
50 mm - 2"	13,13 m
Tê sanitário	100 mm - 50 mm
100 mm - 50 mm	1 PC
50 mm - 50 mm	5 PC
75 mm - 50 mm	3 PC

Legenda de condutas - Térreo	
Esgoto	(Linha Verde)
Pluvial	(Linha Azul)
Ventilação	(Linha Vermelha)

Legenda - Térreo	
Caixa Sifonada	(Símbolo CA)
Caixa de área pluvial simples	(Símbolo CA)
Caixa de área pluvial PVC	(Símbolo CA)
Caixa de área pluvial grade	(Símbolo CA)
Caixas Inspeção Esgoto Simples	(Símbolo CE)
Caixas de Gordura	
Caixas de passagem PVC DN 30	(Símbolo CA)
Chuveiro Residencial	(Símbolo S)
Joelho 45	(Símbolo J)
Joelho 90	(Símbolo J)
Joelho 90 - coluna	(Símbolo J)
Junção simples	(Símbolo J)
Lavatório Residencial com sifão	(Símbolo L)
Pia de Cozinha Residencial com Sifão 50mm	(Símbolo P)
Ramais de Ventilação	(Símbolo V)
Redução esdrúscula	(Símbolo R)
Tanque de Lavar Roupas DN 40mm	(Símbolo T)
Vaso Sanitário 0,90"	(Símbolo V)

ESGOTO - ALTURA DOS PONTOS ACABADOS	
LAV. LAVATÓRIO	0,90 m
PIA. COZ.	0,90 m
AL. SANITÁRIO DE COZINHA	0,90 m
TO. TOILETAS	0,90 m



- OBSERVAÇÕES:
- CASO HAJA O USO DE RALOS LINEARES NO BOX DOS CHUVEIROS, SEGUIR RECOMENDAÇÕES DO DETALHE ESPECÍFICO;
 - ATENTAR-SE PARA O REBAIXAMENTO DAS VIGAS BALDRAMES NAS PRUMADAS SANITÁRIAS;
 - TUBULAÇÕES DE ESGOTO ATÉ 75MM DEVERÃO TER 2% DE INCLINAÇÃO, ACIMA DESTA BITOLA DEVERÃO TER 1%;
 - DISTÂNCIA MÁXIMA ENTRE DUAS CAIXAS DE ESGOTO: 25m;
 - DISTÂNCIA MÁXIMA ENTRE DUAS CAIXAS PLUVIAIS: 20m;
 - AS TUBULAÇÕES SANITÁRIAS NÃO PODERÃO REALIZAR DESVIOS DE 90° NA HORIZONTAL;
 - OS DRENOS DOS CONDICIONARES DE AR DEVERÃO SER ESGOTADOS NAS CAIXAS SIFONADAS OU NA REDE PLUVIAL (VIDE DETALHE GÊNÉRICO);

**PREFEITURA MUNICIPAL DE
PIRACANJUBA**
Adm.: 2023/2024

TRABALHO POR TODA GENTE

**SECRETARIA DE
PLANEJAMENTO**

HIDROSSANITÁRIO

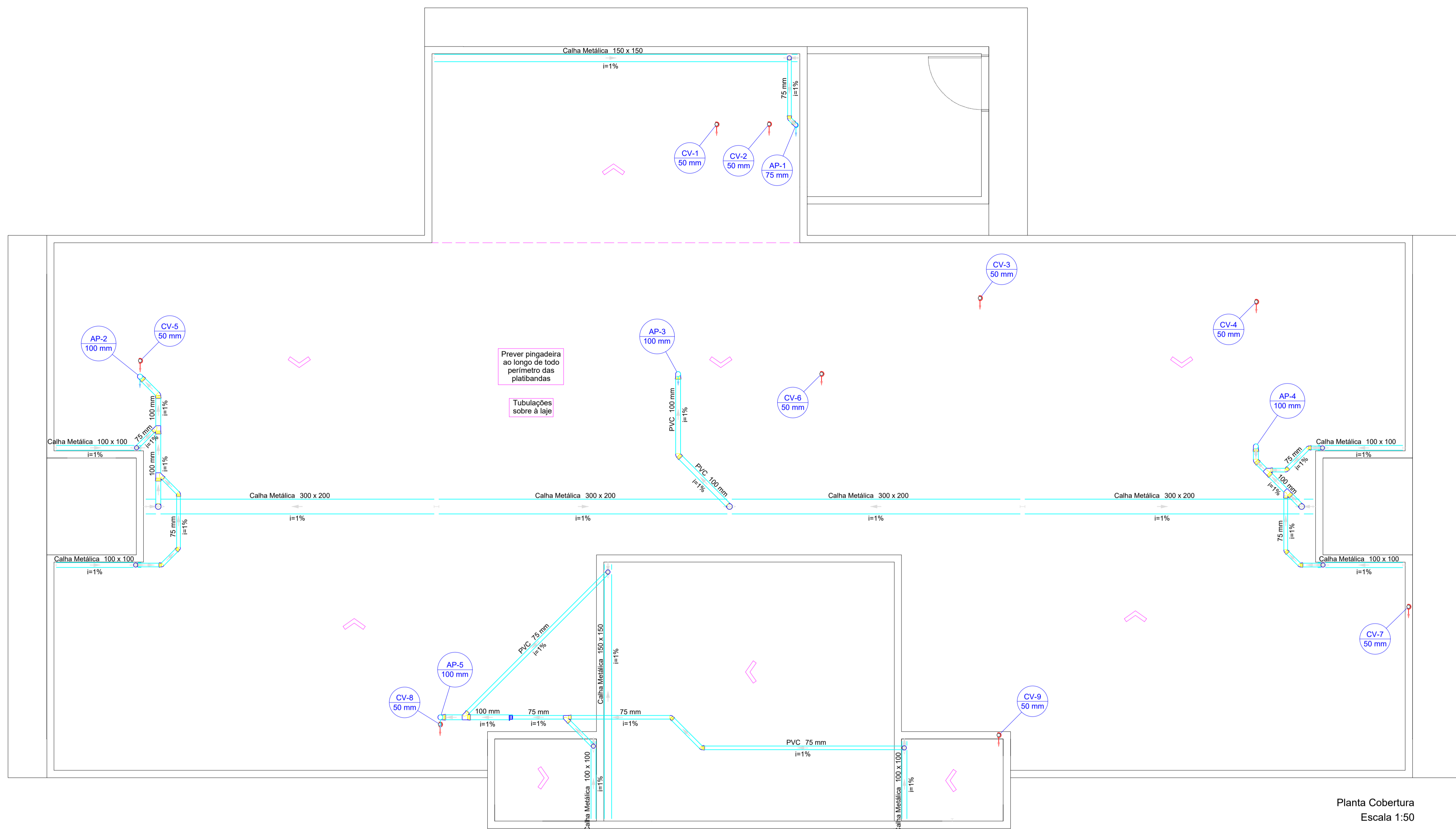
ESGOTO/PLUVIAL

ENDEREÇO: Rua Duque de Caxias, Quadra 03, Lote 11A, Setor Pousa Alta - Piracanjuba, Goiás

PROPRIETÁRIO: PREFEITURA MUNICIPAL DE PIRACANJUBA
CNPJ: 01.179.647/0001-95

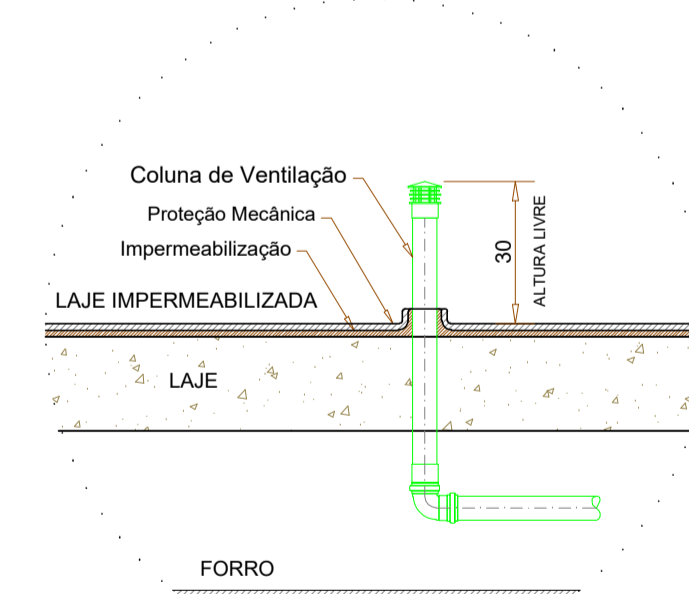
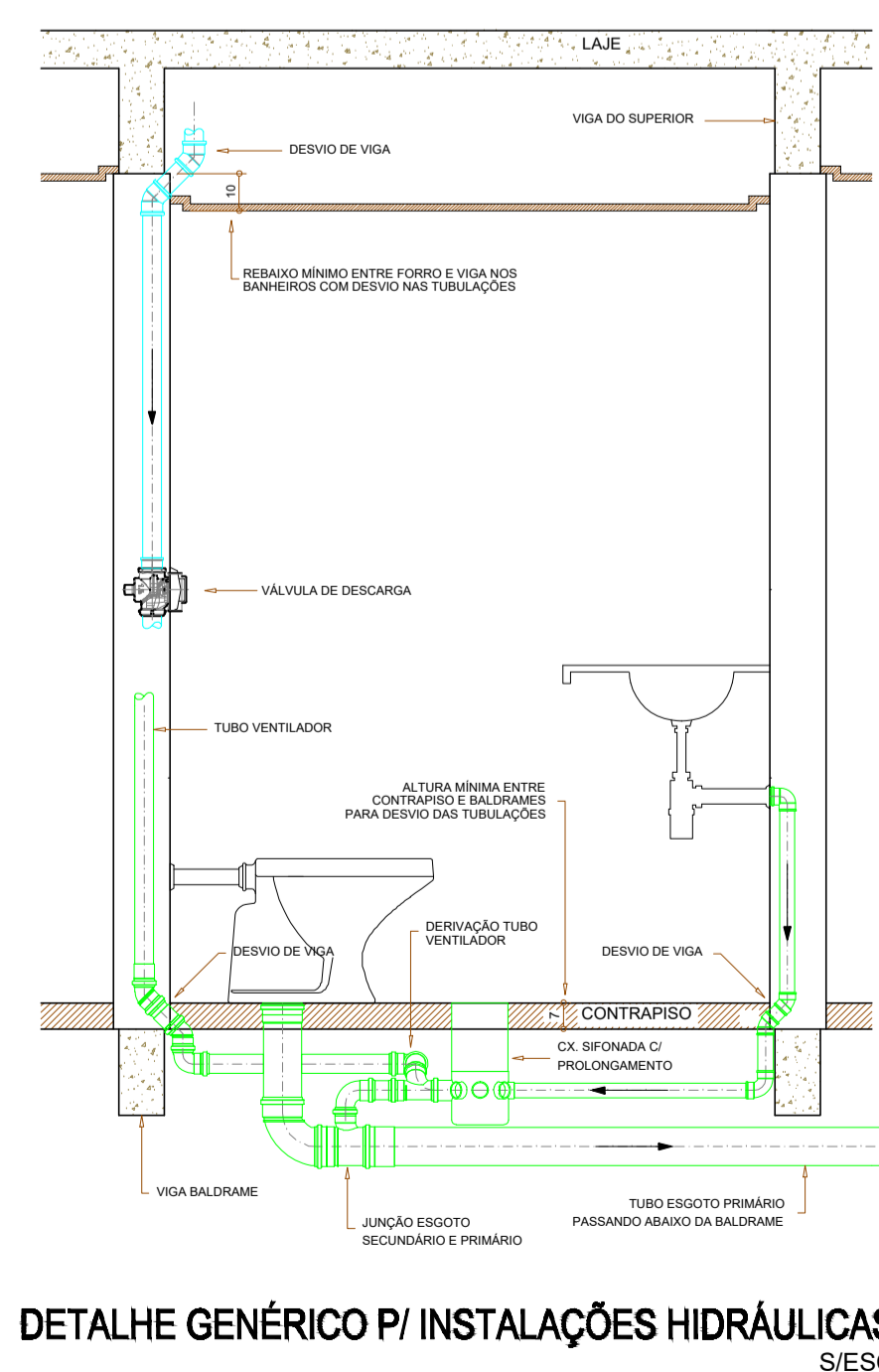
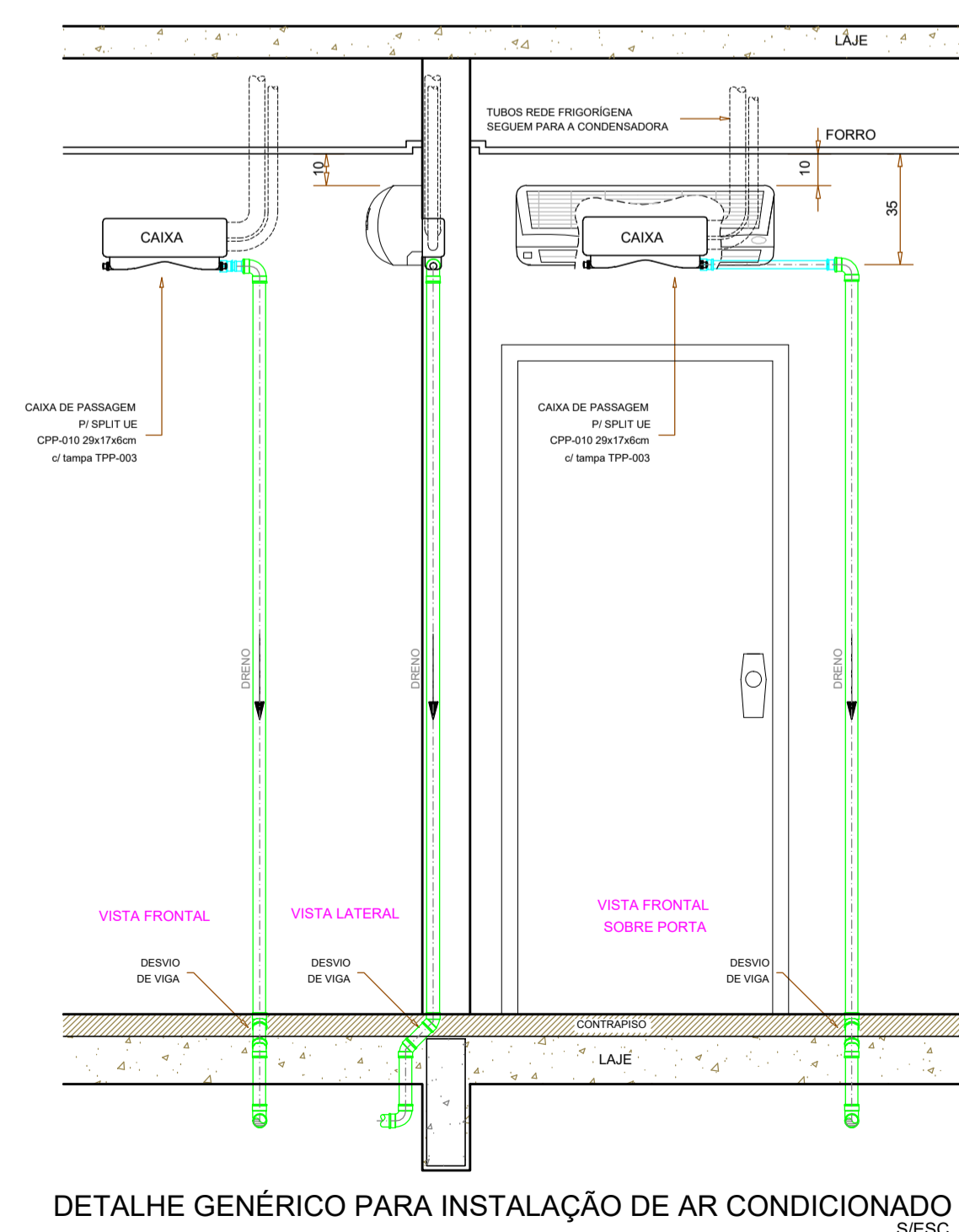
AUTOR DO PROJ.: ENG. CAIO AUGUSTO D. AMORIM
CREA: 1014133468-D-02

ÁREA TOTAL CONSTRUÇÃO	ESCALA	DATA
313,46 m ²	INDICADA	11/07/2023
ENGº CAIO AMORIM (62) 98113-5014	CONTEÚDO: Planta Térreo Detalhes ◀	FRANQUIA:



Planta Cobertura
Escala 1:50

- OBSERVAÇÕES:
- CASO HAJA O USO DE RALOS LINEARES NO BOX DOS CHUVEIROS, SEGUIR RECOMENDAÇÕES DO DETALHE ESPECÍFICO;
 - ATENTAR-SE PARA O REBAIXAMENTO DAS VIGAS BALDRAMES NAS PRUMADAS SANITÁRIAS;
 - TUBULAÇÕES DE ESGOTO ATÉ 75MM DEVERÃO TER 2% DE INCLINAÇÃO, ACIMA DESTA BITOLA DEVERÃO TER 1%;
 - DISTÂNCIA MÁXIMA ENTRE DUAS CAIXAS DE ESGOTO: 25m;
 - DISTÂNCIA MÁXIMA ENTRE DUAS CAIXAS PLUVIAIS: 20m;
 - AS TUBULAÇÕES SANITÁRIAS NÃO PODERÃO REALIZAR DESVIOS DE 90° NA HORIZONTAL;
 - OS DRENOS DOS CONDICIONARES DE AR DEVERÃO SER ESGOTADOS NAS CAIXAS SIFONADAS OU NA REDE PLUVIAL (VIDE DETALHE GENÉRICO);



COLUNA GENÉRICA DE VENTILAÇÃO C/ SAÍDA DIRETA
S/ESC.

Lista de materiais - Cobertura

Pluvial	
Calha metálica	
Calha retangular	
100 mm x 100 mm	10,60 m
150 mm x 150 mm	12,77 m
300 mm x 200 mm	23,90 m
PVC Esgoto	
Joelho 45	
100 mm	3 pc
75 mm	10 pc
Joelho 90	
100 mm	7 pc
75 mm	9 pc
Junção simples	
100 mm - 75 mm	5 pc
75 mm 75 mm	1 pc
Redução excêntrica	
100 mm - 75 mm	1 pc
Tubo rígido c/ ponta lisa	
100 mm - 4"	18,59 m
75 mm - 3"	29,09 m
Ventilação	
PVC Esgoto	
Terminal de ventilação	
50 mm	9 pc
Tubo rígido c/ ponta lisa	
50 mm - 2"	32,12 m

Legenda de condutos - Cobertura

Pluvial
Ventilação

Legenda - Cobertura

Joelho 45
Joelho 90- coluna
Joelho 90- desce
Junção simples
Redução excêntrica
Terminal de ventilação- coluna

ESGOTO - ALTURA DOS PONTOS ACABADOS	
LV - LAVATÓRIO	0,50 m
PIA - PIA	0,50 m
ML - MÁQUINA DE LAVAR	0,50 m
TO - TANQUE	0,50 m



HIDROSSANITÁRIO

ESGOTO/PLUVIAL

ENDEREÇO: Rua Duque de Caxias, Quadra 03, Lote 11A, Setor Pauso Alto - Piracanjuba, Goiás

PROPRIETÁRIO: PREFEITURA MUNICIPAL DE PIRACANJUBA
CNPJ: 01.179.647/0001-95

AUTOR DO PROJ.: ENG. CAIO AUGUSTO D. AMORIM
CREA 1014133408 D-GO

ÁREA TOTAL CONSTRUÇÃO	ESCALA	DATA
313,46 m²	INDICADA	11/07/2023

CONTEÚDO:	FRANCHA:
Planta Cobertura Detalhes	